

### Organización:

Directoras: Belén Úbeda y Beatriz Navarro  
Asesora científica: M. Àngela Pascual  
Coordinador: F. Xavier López



DEPARTAMENTO DE OBSTETRICIA,  
GINECOLOGÍA Y REPRODUCCIÓN



Adscrit a la **UAB**

### Profesionales a los que se dirige:

Dirigido a licenciados en medicina y cirugía y residentes de las especialidades dedicados al estudio de la patología mamaria y a todos aquellos especialistas con ámbito de actuación en las diferentes líneas de manejo y diagnóstico de las enfermedades de la mama.

### Matrícula:

- 260 €

### Acreditación:

- Solicitada acreditación como Actividad de Formación Médica Continuada

### Plazas limitadas:

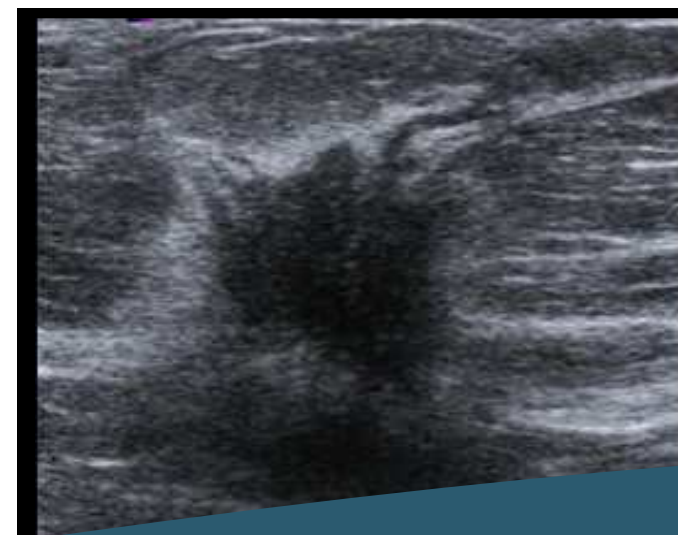
Inscripción y pago on-line a través de la web:  
[www.dexeus.com](http://www.dexeus.com) / [www.fundaciondexeus.org](http://www.fundaciondexeus.org)

### Para información sobre inscripción y contacto dirigirse a:

Secretaría de Formación Continuada  
Departamento de Obstetricia, Ginecología y  
Reproducción. USP-Institut Universitari Dexeus  
Gran Vía Carles III, 71-75  
08028 Barcelona  
Tel.: 34 932 27 47 09  
Fax: 34 934 17 02 98  
E-mail: [cursos@dexeus.com](mailto:cursos@dexeus.com)

Del  
4 de Octubre  
al  
15 de  
Noviembre de  
2010

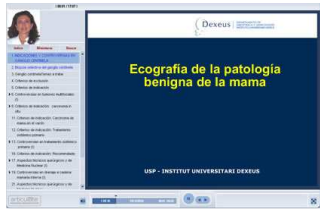
Campus  
virtual de la  
UAB



**Primer curso on-line**  
sobre  
ecografía mamaria

## Metodología:

La metodología del curso se basa en el trabajo individual consistente en la asimilación de los contenidos, en la lectura de la bibliografía complementaria y el visionado de los enlaces seleccionados. El trabajo individual se complementa con un trabajo de índole más colectiva que supone la participación a través de los Foros de debate específicos para cada tema y las actividades colectivas de la parte práctica del curso.



**formación flexible**  
adaptable  
a las necesidades  
de cada alumno



## Evaluación:

La evaluación de la fijación de los contenidos se realizará a través del campus virtual, mediante 30 preguntas tipo test. Cada pregunta constará de tres alternativas siendo sólo una correcta. La fórmula de corrección será  $(\text{Aciertos} - (\text{Errores}/2))/30 \times 10$ .

En los foros de casos clínicos los participantes deberán contestar a una serie de preguntas acerca de la metodología de actuación razonando las respuestas. Los tutores emitirán un informe sobre la participación de los alumnos en los foros de casos clínicos, que en el caso de ser favorable (participación mínima requerida del 75%), aumentará 1 punto la nota final de evaluación.

**Para superar la evaluación es imprescindible obtener una puntuación final igual o superior a 6 sobre 10.**

## Programa teórico

El programa se compone de presentaciones con audio disponibles desde el campus virtual e imprimibles en formato pdf.

- 1- **Utilaje y calibración del ecógrafo para una correcta valoración de la mama.** M. Cubero
- 2- **Indicaciones de la ecografía mamaria. Técnica de exploración. Anatomía normal de la mama.** C. Wolf
- 3- **BI-RADS en ecografía.** B. Úbeda
- 4- **Ecografía de la patología benigna de la mama.** M. Vallespí
- 5- **Diagnóstico ecográfico del cáncer de mama.** B. Navarro
- 6- **Estudio ecográfico de la axila. Papel de la ecografía en la biopsia selectiva del ganglio centinela.** B. Navarro
- 7- **Evaluación de la mama operada. Prótesis mamarias. Tratamiento conservador. Diagnóstico de la recidiva.** B. Úbeda
- 8- **Técnicas intervencionistas guiadas por ecografía.** L. Casas
- 9- **Ecografía 3D de la mama.** P. Martínez-Ten
- 10- **Elastografía en el estudio de la patología mamaria.** S. Ganau
- 11- **Utilidad de los contrastes ecográficos.** S. Ganau

## Foro de alumnos y programa práctico (casos clínicos e imágenes de la semana):

Durante el programa teórico existirá un foro de alumnos específico para cada tema, con el objetivo de fomentar el debate sobre los contenidos teóricos y que los alumnos planteen, además de su propia experiencia, dudas o aclaraciones que podrán ser respondidas por los propios alumnos o los profesores.

**Coordinadoras del programa práctico:** B. Úbeda y B. Navarro

El programa práctico se compone de casos clínicos abiertos. A través de los foros de casos clínicos se pretende que los alumnos evalúen cada caso, realicen una puesta en común e interactúen para así poder discutir las implicaciones prácticas o de protocolo que cada situación conlleva.

Cada semana se "colgarán" unas imágenes sin ningún dato, sobre las que se deberá hacer un diagnóstico. Este ejercicio se realizará la semana siguiente de haber impartido el temario correspondiente de las imágenes en el bloque teórico.